



TIM-online für die Landespolizei NRW

Anleitung zur Erstellung einer Datengrundlage für die Anfertigung von Mutterskizzen

Inhaltsverzeichnis

1	Allgemeine Hinweise	2
2	Aufruf des Portals	3
3	Abfrage von zusätzlichen Informationen.....	5
4	Export der Digitalen Orthophotos	6
5	Export von Messergebnissen	8
6	Hilfe und technischer Support	9



1 Allgemeine Hinweise

Diese Anleitung wurde als Ergänzung zu der bereits bestehenden Hilfe des Online-Portals TIM-online erstellt. Sie beschreibt die Arbeitsschritte zur Generierung eines Auszugs aus dem Datenbestand der Digitalen Orthophotos (im Folgenden abgekürzt mit DOP) für NRW mit einer Bodenauflösung von 10cm/Pixel.

Ziel ist die Generierung einer grafischen Arbeitsgrundlage für die Landespolizei NRW zur Erstellung von Mutterskizzen.



2 Aufruf des Portals

Um den genannten Verwendungszweck zu erfüllen, wird eine spezielle Version des Portals TIM-online zur Verfügung gestellt, die über folgenden Link zu erreichen ist:

- <https://www.tim-online.nrw.de/tim-online2/?thema=dop-skizze>

Nach der Eingabe dieses Links in die Adresszeile eines Internetbrowsers erscheint die in Abb. 1 dargestellte Anwendung.

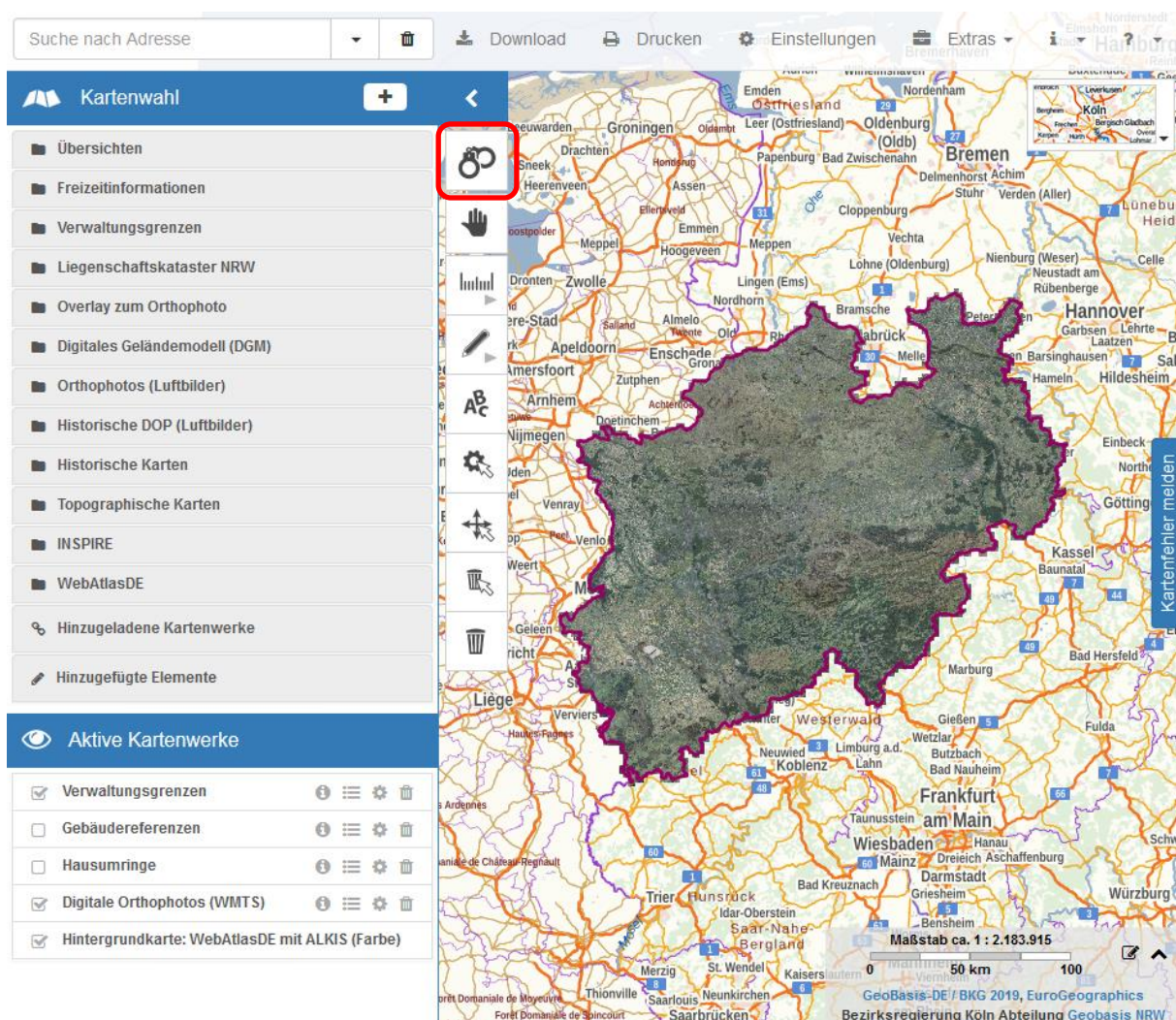


Abb. 1: Übersicht über das Portal TIM-online



Allgemeine Beschreibungen zu den einzelnen Bedienelementen sind in der Hilfe (Abb. 2) beschrieben:

- <https://www.tim-online.nrw.de/tim-online2/hilfe.html>

Diese Anleitung ist auch innerhalb der Anwendung TIM-online aufrufbar.

Bitte beachten Sie auch die Informationen zur Auswahl eines gewünschten Karten- und Bildausschnittes in der Online-Hilfe im Kapitel „Suche“:

- <https://www.tim-online.nrw.de/tim-online2/hilfe.html#suche>

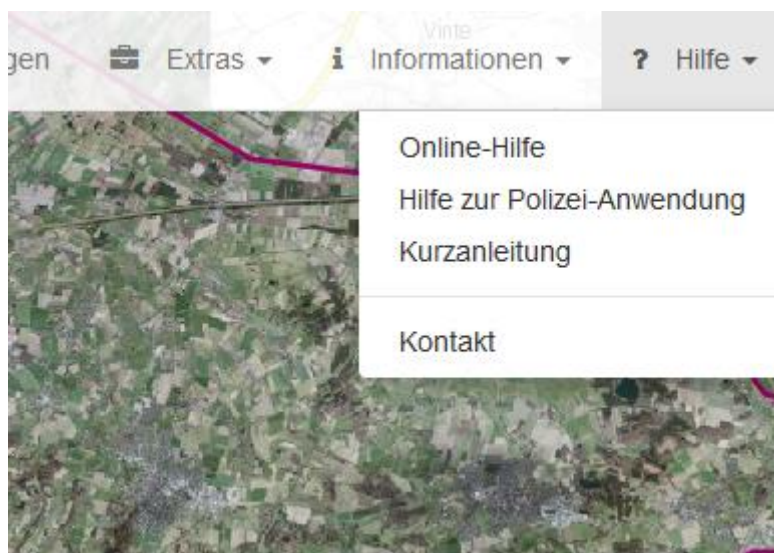


Abb. 2: Aufruf der Online-Hilfe



3 Abfrage von zusätzlichen Informationen

TIM-online bietet die Möglichkeit, weitere Informationen zu den eingebundenen DOPs abzufragen, wie beispielsweise das Aufnahmedatum des jeweiligen Luftbildes.

Aktivieren Sie über den Schnellzugriff die Funktion „Sachdaten abfragen“ (Abb. 3).

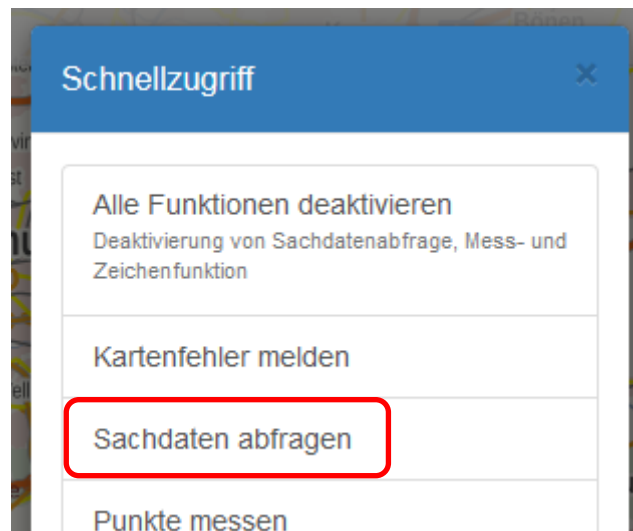


Abb. 3: Schnellzugriff

Die Sachdaten können anschließend mit einem Klick in die Karte abgerufen werden.


Für den Fall, dass keine DOPs dargestellt werden, aktivieren Sie bitte die DOPs im Menü der Hintergrundkarten bzw. die DOPs innerhalb der Kartenwahl / Aktive Kartenwerke.

Weitere Informationen entnehmen Sie bitte der Hilfe:

- https://www.tim-online.nrw.de/tim-online2/hilfe.html#auswahl_karten
- <https://www.tim-online.nrw.de/tim-online2/hilfe.html#schnellzugriff>
- <https://www.tim-online.nrw.de/tim-online2/hilfe.html#sachdaten>



4 Export der Digitalen Orthophotos

Ist ein Bereich ausgewählt worden, der als Grundlage für die Anfertigung von Skizzen exportiert werden soll, klickt man auf die Schaltfläche  (Abb. 1) um den Prozess zu starten.

Die Kartenansicht wechselt zur Vorschau (Abb. 4) für die Erstellung des Auszuges.

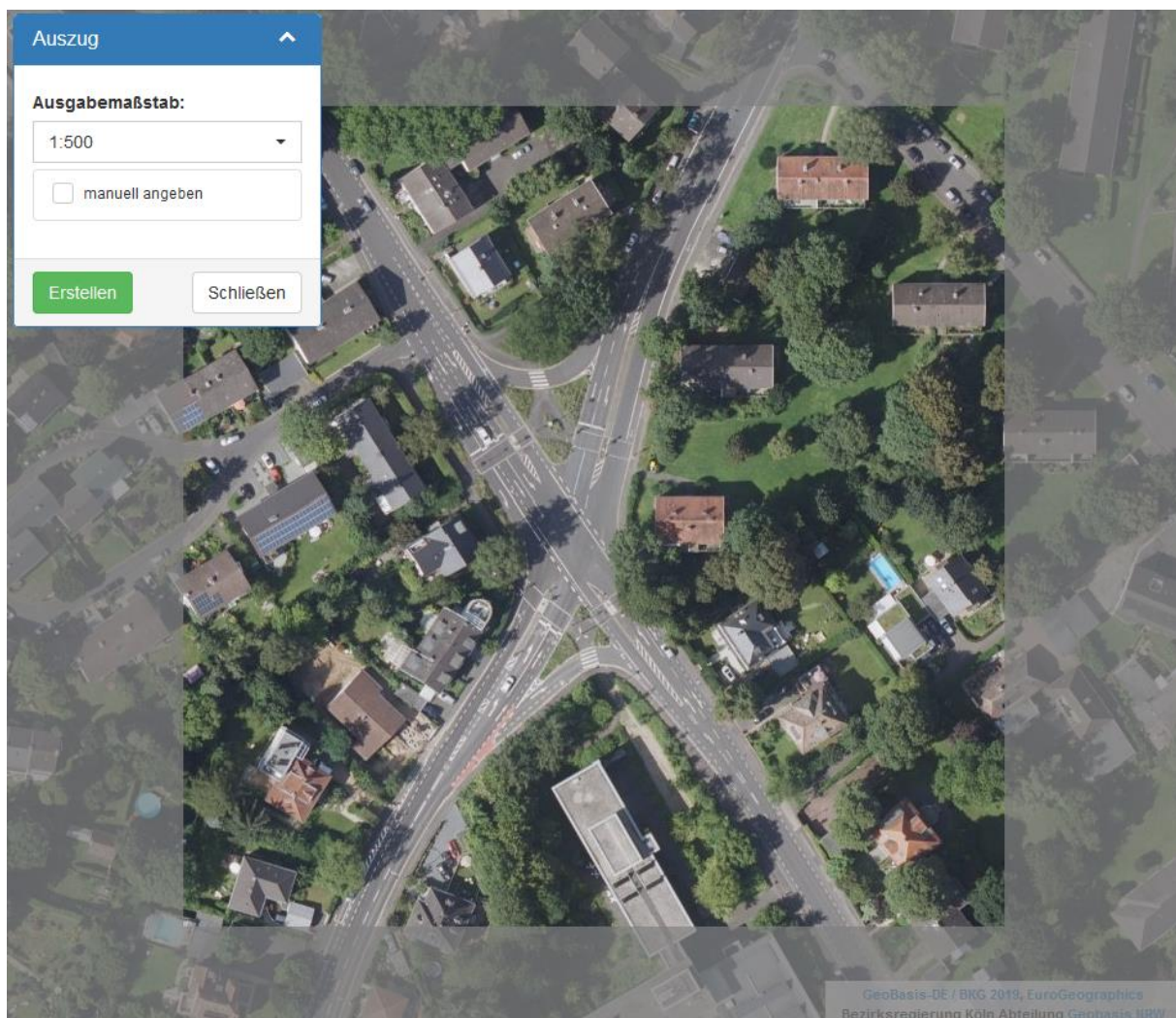


Abb. 4: Vorschau zur Erstellung eines Auszuges für Mutterskizzen

Ein Verändern des Kartenausschnittes ist jederzeit durch das Bewegen der Maus mit gedrückter linker Maustaste bzw. durch das Mausrad im Kartenfenster möglich.



Im Anschluss wird durch einen Klick auf „Erstellen“ der gewünschte Kartenausschnitt als Grafik im JPEG-Format erzeugt. Die Grafikdatei dient als Grundlage für die Erstellung einer Mutterskizze mit verschiedenen Grafikprogrammen.

Wie in Abb. 5 gezeigt, enthält die exportierte Grafikdatei bereits einen Maßstabsbalken, der als Referenzmaß genutzt werden kann.

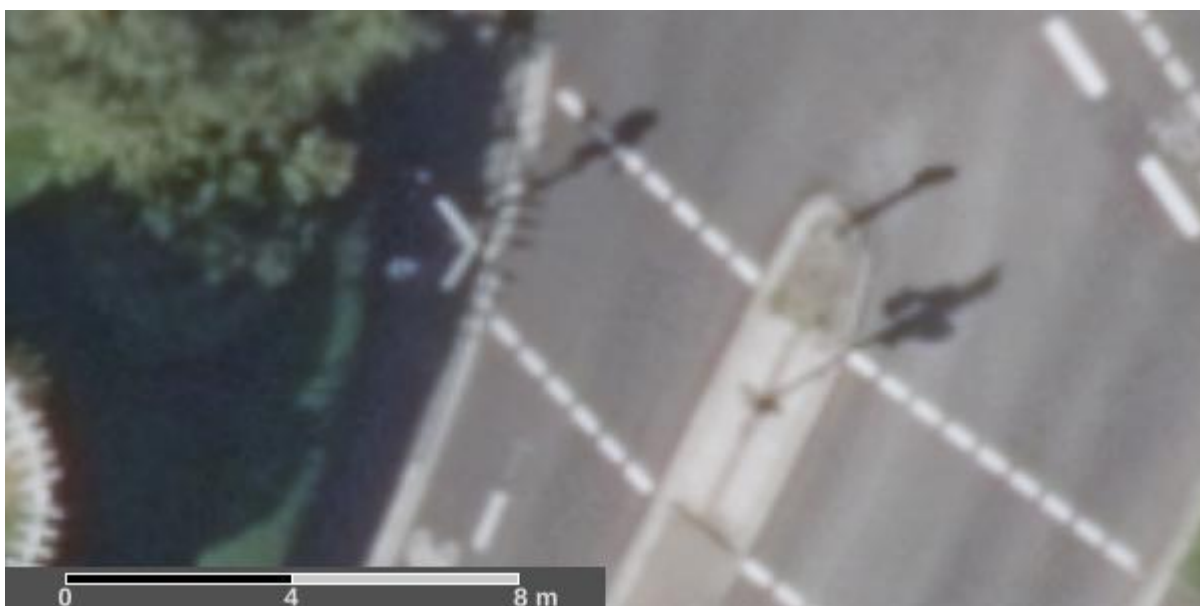


Abb. 5: Maßstabsbalken



5 Export von Messergebnissen

Die durch die Messfunktion gemessenen Werte für Punkte, Strecken und Flächen können zur weiteren Verwendung durch die Funktion „Darstellung einzelner Objekte ändern“ (Abb. 6) in die Zwischenablage kopiert werden.

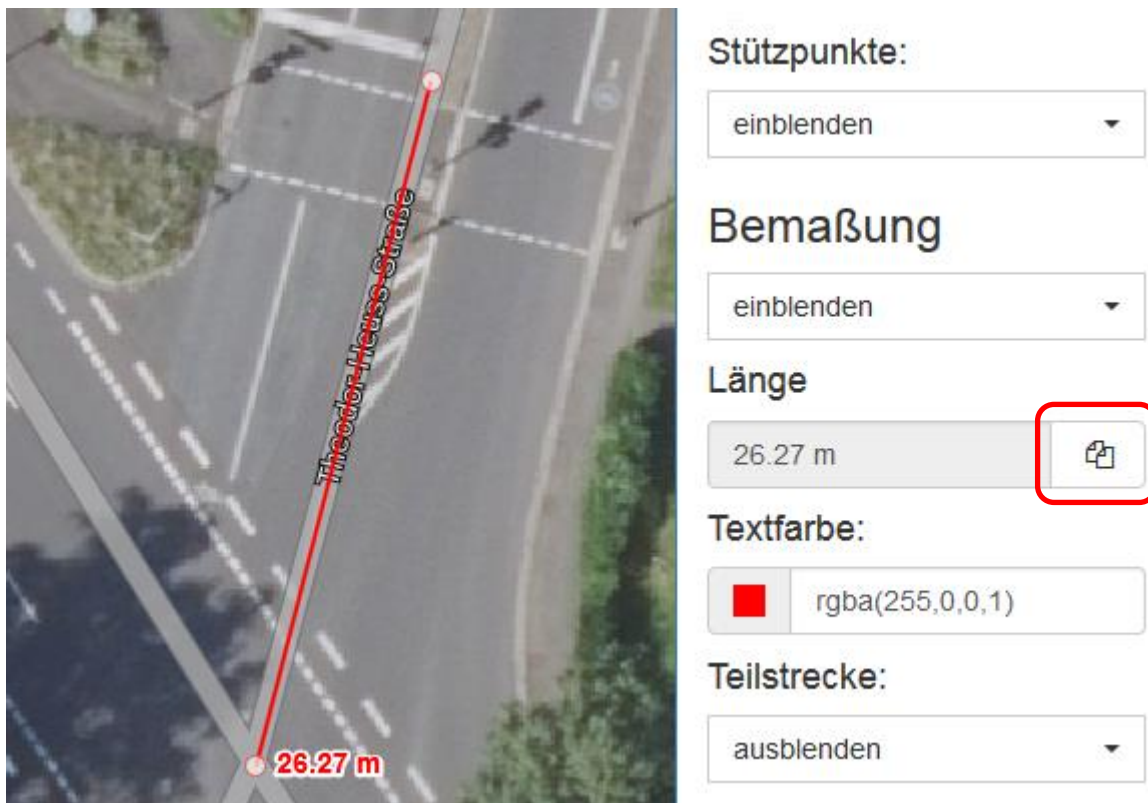


Abb. 6: Kopieren der Messwerte

Weitere Informationen entnehmen Sie bitte der Hilfe von TIM-online:

- <https://www.tim-online.nrw.de/tim-online2/hilfe.html#messen>
- <https://www.tim-online.nrw.de/tim-online2/hilfe.html#objektdarstellung>



6 Hilfe und technischer Support

Bezirksregierung Köln

Abteilung Geobasis NRW

Muffendorfer Straße 19-21, 53177 Bonn

www.geobasis.nrw.de

Fon: (0221) 147-4989

eMail: tim-online@brk.nrw.de

Stand: November 2019